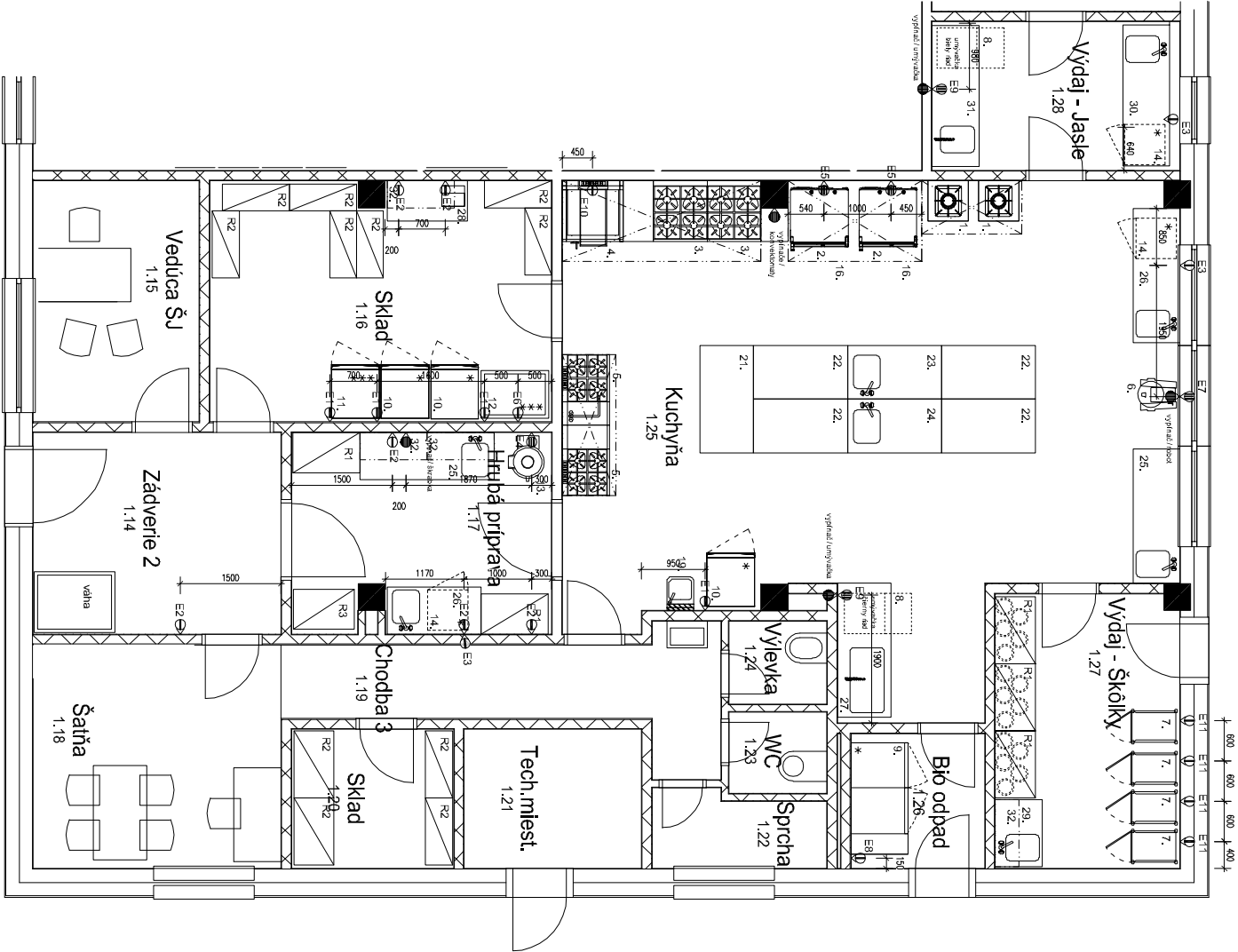


## KUCHYŇA - zariadenie prvky

## LEGENDA - zariadenie prvky

Číslo	Prikladanie	Zariadenie	Príkladanie	Ukončenie
1.	12 kW	Príkladanie na výšku		
2.	11.7 kW	Príkladanie na výšku		
3.	21.4 kW	Príkladanie na výšku		
4.	20 kW (prijímač + 0.2kW (elektr.)	Príkladanie na výšku		
5.	19 kW	Príkladanie na výšku		
6.	1800 W (400V)	Príkladanie na výšku		
7.	700 W	Príkladanie na výšku		
8.	5.15 kW	Príkladanie na výšku		
9.	7.13 W	Príkladanie na výšku		
10.	0.5 kW	Príkladanie na výšku		
11.	0.8 kW	Príkladanie na výšku		
12.	1 kW	Príkladanie na výšku		
13.	1.100 W (400V)	Príkladanie na výšku		
14.	1.20 W	Príkladanie na výšku		

Číslo	Zariadenie	Príkladanie	Ukončenie
19.	Príkladanie na výšku		
21.	Príkladanie na výšku		
22.	Príkladanie na výšku		
23.	Príkladanie na výšku		
24.	Príkladanie na výšku		
25.	Príkladanie na výšku		
26.	Príkladanie na výšku		
27.	Príkladanie na výšku		
28.	Príkladanie na výšku		
29.	Príkladanie na výšku		
30.	Príkladanie na výšku		
31.	Príkladanie na výšku		
32.	Príkladanie na výšku		
R1.	Príkladanie na výšku		
R2.	Príkladanie na výšku		
R3.	Príkladanie na výšku		



## KUCHYŇA - elektroinštalácie prípojky

## ELEKTROINŠTALÁCIA / Kuchyňa

Číslo	Typ	Ukončenie	Prikladanie	Zariadenie	Príkladanie
E1	1140	2200 mm n.c.p.	Zásuvka	0.40/1.7 kW	Príkladanie na výšku
E2	1140	2200 mm n.c.p.	Zásuvka	0.40/1.7 kW	Príkladanie na výšku
E3	1140	2200 mm n.c.p.	Zásuvka	0.40/1.7 kW	Príkladanie na výšku
E4	3140	400 mm n.c.p.	Zásuvka	0.40/1.7 kW	Príkladanie na výšku
E5	3140	400 mm n.c.p.	Zásuvka	0.40/1.7 kW	Príkladanie na výšku
E6	1140	400 mm n.c.p.	Zásuvka	0.40/1.7 kW	Príkladanie na výšku
E7	3140	400 mm n.c.p.	Zásuvka	0.40/1.7 kW	Príkladanie na výšku
E8	1140	400 mm n.c.p.	Zásuvka	0.40/1.7 kW	Príkladanie na výšku
E9	3140	400 mm n.c.p.	Zásuvka	0.40/1.7 kW	Príkladanie na výšku
E10	1140	400 mm n.c.p.	Zásuvka	0.40/1.7 kW	Príkladanie na výšku
E11	1140	400 mm n.c.p.	Zásuvka	0.40/1.7 kW	Príkladanie na výšku

Číslo	Typ	Ukončenie	Prikladanie	Zariadenie	Príkladanie
E1	1140	2200 mm n.c.p.	Zásuvka	0.40/1.7 kW	Príkladanie na výšku
E2	1140	2200 mm n.c.p.	Zásuvka	0.40/1.7 kW	Príkladanie na výšku
E3	1140	2200 mm n.c.p.	Zásuvka	0.40/1.7 kW	Príkladanie na výšku
E4	3140	400 mm n.c.p.	Zásuvka	0.40/1.7 kW	Príkladanie na výšku
E5	3140	400 mm n.c.p.	Zásuvka	0.40/1.7 kW	Príkladanie na výšku
E6	1140	400 mm n.c.p.	Zásuvka	0.40/1.7 kW	Príkladanie na výšku
E7	3140	400 mm n.c.p.	Zásuvka	0.40/1.7 kW	Príkladanie na výšku
E8	1140	400 mm n.c.p.	Zásuvka	0.40/1.7 kW	Príkladanie na výšku
E9	3140	400 mm n.c.p.	Zásuvka	0.40/1.7 kW	Príkladanie na výšku
E10	1140	400 mm n.c.p.	Zásuvka	0.40/1.7 kW	Príkladanie na výšku
E11	1140	400 mm n.c.p.	Zásuvka	0.40/1.7 kW	Príkladanie na výšku

V projektovej dokumentácii inštalácií sú zakreslené len elektrické prípojky a zásuvky pre namontované zariadenia zariadené vo výkrese. Kone ešte nie sú špecifikované. Akékoľvek iné zásuvky a prípojky napríklad pre stovové zariadenia alebo rezervné zásuvky) vo výkrese zakreslené nie sú.

Je nutné túto skutočnosť prediskutovať s investorom, prípadne so sekciarom, aby si rozmiestnenie zásuviek navrhli podľa osobných preferencií.

Všetky kódy sa rozumejú od čísel podielu, označujúci sieti a obklopené.

EL. vývody 3140 neukončené zásuvkou musia byť samostatne vypínačové, tak aby obklopená mala možnosť el. vývody keďkoľvek vypnúť!

EL. vývody ukončené voľným koncom je nutné oparť drámkou (tuhým kĺmom) v dĺžke kabli.

EL. vývody ukončené voľným koncom je nutné oparť drámkou (tuhým kĺmom) v dĺžke kabli.

EL. vývody ukončené voľným koncom je nutné oparť drámkou (tuhým kĺmom) v dĺžke kabli.

EL. vývody ukončené voľným koncom je nutné oparť drámkou (tuhým kĺmom) v dĺžke kabli.

EL. vývody ukončené voľným koncom je nutné oparť drámkou (tuhým kĺmom) v dĺžke kabli.

EL. vývody ukončené voľným koncom je nutné oparť drámkou (tuhým kĺmom) v dĺžke kabli.

EL. vývody ukončené voľným koncom je nutné oparť drámkou (tuhým kĺmom) v dĺžke kabli.

EL. vývody ukončené voľným koncom je nutné oparť drámkou (tuhým kĺmom) v dĺžke kabli.

EL. vývody ukončené voľným koncom je nutné oparť drámkou (tuhým kĺmom) v dĺžke kabli.

EL. vývody ukončené voľným koncom je nutné oparť drámkou (tuhým kĺmom) v dĺžke kabli.

EL. vývody ukončené voľným koncom je nutné oparť drámkou (tuhým kĺmom) v dĺžke kabli.

EL. vývody ukončené voľným koncom je nutné oparť drámkou (tuhým kĺmom) v dĺžke kabli.

EL. vývody ukončené voľným koncom je nutné oparť drámkou (tuhým kĺmom) v dĺžke kabli.

EL. vývody ukončené voľným koncom je nutné oparť drámkou (tuhým kĺmom) v dĺžke kabli.

EL. vývody ukončené voľným koncom je nutné oparť drámkou (tuhým kĺmom) v dĺžke kabli.

EL. vývody ukončené voľným koncom je nutné oparť drámkou (tuhým kĺmom) v dĺžke kabli.

EL. vývody ukončené voľným koncom je nutné oparť drámkou (tuhým kĺmom) v dĺžke kabli.

EL. vývody ukončené voľným koncom je nutné oparť drámkou (tuhým kĺmom) v dĺžke kabli.